

Workshops Systemische Aufstellungen

Alle Systeme dieser Erde unterliegenden denselben wissenschaftlichen Grundsätzen:

Jedes System besteht aus unterschiedlichen Elementen, die sich gegenseitig beeinflussen. Das System ist immer um Ausgleich bemüht. Verändert sich ein Teil, so verändern sich zwangsläufig auch andere Teile im System.

Diese Grundsätze gelten nicht nur für die Physik, die Wirtschaft, die Meteorologie oder Biologie, sondern natürlich auch für menschliche Systeme wie z. B.:

- Familien, Partnerschaften
- Unternehmen, Märkte
- Vereine, Freundeskreise
- Körper-Psyche

Immer dann, wenn Menschen miteinander in Beziehung stehen, in Familie, Partnerschaft, Beruf, ihrem sozialen Umfeld, bilden sie einen Teil eines Systems, in dem alle Mitglieder miteinander verbunden sind.

Auch menschliche Systeme sind durch vielfältige Vernetzungen, Wechselwirkungen und Abhängigkeiten gekennzeichnet. So wirken sich Veränderungen im Miteinander immer auch unmittelbar auf jeden Einzelnen, als Teil dieses Systems aus.

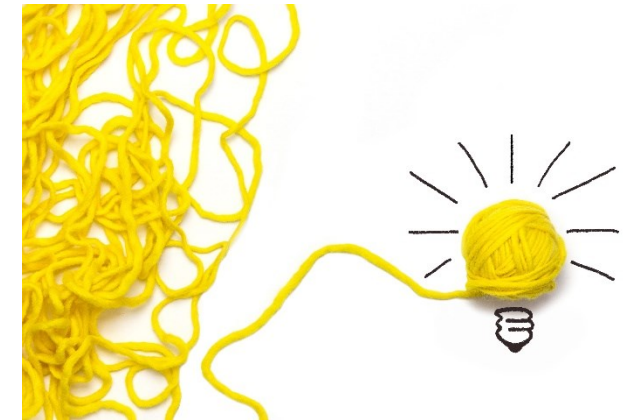
Ist innerhalb der Systeme alles in Ordnung wirkt sich das eher unterstützend auf den Einzelnen aus, da diese Systeme auch Sicherheit, Gemeinsamkeit, Kraft und gegenseitige Hilfe bieten können.

Ist die Ordnung jedoch gestört, entsteht ein Ungleichgewicht. Daraus können Konflikte entstehen, die den Einzelnen nachhaltig in seiner persönlichen Entfaltung beeinträchtigen, das persönliche Wachstum und Voranschreiten hemmen oder gar krankmachen.

Die Systemische Aufstellungsarbeit öffnet den Weg zu einem Perspektivwechsel. Die verschiedenen Möglichkeiten der Wahrnehmung und des Beobachtens eröffnen mehr Verständnis für Zusammenhänge, die bisher nicht sichtbar waren.



Das in der Systemischen Aufstellungsarbeit eingesetzte Phänomen der repräsentierenden Wahrnehmung, deckt unbewusste Muster auf und lässt bis dahin unbekannte Lösungswege erkennbar werden.



Die Systemische Aufstellung betrachtet jedoch nicht nur die Wechselwirkungen des Systems im Außen, also mit anderen Menschen, sondern auch die internen Vernetzungen wie: Persönliche Muster und Glaubenssätze, individuelle Verhaltens-, Denk- und Handlungsmuster.

Zu berücksichtigende Faktoren sind auch immer die Einheit von Körper, Seele und Geist, die Ideale und Wertvorstellungen, die Lebensweise, Gesundheit, Ernährung, Stress- und Entspannung.

Wichtige Faktoren im Außen sind: Soziale Umwelt mit allen Beziehungen (Partner, Familie, Beruf, Freunde, Bekannte, Gesellschaft), die natürliche Umwelt (Wasser, Boden, Luft, Klima), die künstliche Umwelt (Wohnraum, Arbeitsplatz, Technik) und auch Religion, Glaube, Spiritualität.

Jeder Einzelne ist ein in sich strukturiertes offenes System aus vielen Bausteinen, das in wechselseitiger Beziehung zu den komplexen Systemen und Netzstrukturen seiner Umgebung steht.



Systemische Aufstellungsarbeit macht sichtbar, in welchem Zustand sich die einzelnen Systeme befinden. Sie klärt, welche Verbindungen und Verstrickungen im Inneren und äußeren System wirken.

Gleichzeitig eröffnet sie die Möglichkeit, Störungen und Blockaden dort zu lösen, wo sie ihren Ursprung haben.

Systemische Aufstellungen sind eine sehr hilfreiche Methode, (sowohl in der Einzel-, als auch in der Gruppenarbeit) um in folgenden Themenbereichen Unterstützung zu bieten:

- Klärung von alten Verletzungen, Verstrickungen im Familien- und Beziehungsumfeld, Wiederholungen von Schicksalsschlägen in der Familie.

- **Klärung individueller beruflicher und persönlicher Fragestellungen:**
Immer wiederkehrende Konflikte am Arbeitsplatz, Weiterentwicklung im Arbeitsumfeld, Unterstützung in Entscheidungsfindungsprozessen.
- **Klärung von Gruppenanliegen**
Z.B.: Warum klappt die Zusammenarbeit im Team oder im Verein nicht?
- **Körperliche Symptome wie:**
Migräne, ungeklärte (chronische) Schmerzen, psychosomatische Störungen und Beschwerden.

Fühlen Sie sich angesprochen?

Möchten Sie die Systemische Aufstellung in Theorie und Praxis kennenlernen und/oder Ihre ganz persönlichen Anliegen mit dieser Methode klären?

Dann laden wir Sie ganz herzlich zu unserem Workshop ein:

Klären und Sortieren



Der Workshop findet jährlich 2-3 Mal, jeweils samstags von 9.30 Uhr bis ca. 17.00 Uhr in unserer Praxis statt.

HP Praxis für Psychotherapie Sabine Ludwig & Karen Gerlach



Am Markt 33, 36251 Bad Hersfeld
Mail: sl@ludwig-gerlach.de
Tel: 06621-91 83 96 1

www.psychotherapie-therapeuten.de

Kosten: 120,00 € / Person für alle, die Ihr Anliegen aufstellen wollen.

50,00 € für alle, die ohne eigene Aufstellung am Workshop teilnehmen möchten.

Getränke, Snacks, Obst sind während des Workshops inklusive.
Mittagessen ist nicht im Preis enthalten.

Da der Workshop auf 6-8 Teilnehmer begrenzt ist, bitten wir um eine **frühzeitige Anmeldung unter den oben angegebenen Kontaktdaten.**

**Die Workshop Termine für 2020:
07.03.; 20.06. und 21.11.**

09.30 Uhr bis ca. 17.00 Uhr